

Kontakt und INFO:

Tel.: +49 340 – 50 340 62

Fax: +49 340 – 50 340 70

E-Mail: info@ecolining.de

Sind Sie an weiteren Informationen interessiert?
Bitte nehmen Sie Kontakt mit uns auf.

Unternehmen:.....

.....

Anschrift:.....

.....

Name:.....

Telefon:.....

Telefax:.....

E-Mail:.....

Internet:.....

EcoLining GmbH Abdichtungstechnik

Andreas Piehler
Robert-Bosch-Straße 60
06847 Dessau

Tel.: 0340 – 50 340 62
Fax: 0340 – 50 340 70
Mobil: 0172 – 94 34 950



info@ecolining.de
www.ecolining.de
www.ecotrinkwasser.de

EcoLining GmbH

Die EcoLining GmbH bietet Fachkompetenz durch langjährige Erfahrungen auf dem Gebiet der Abdichtungstechnik mit thermoplastischen Kunststoffen in den Bereichen Umwelttechnik, Ingenieurbau und Wasserbau.

Unser Angebot:

- Beratung und Ausführung
- Abdichtungen mit
 - Platten aus PEHD
 - Kunststoffdichtungsbahnen und Folien aus PEHD, PP, FPO, PVC
- Anwendungsorientierte Detailplanung
- Leistung aus einer Hand
 - Zustandsanalyse
 - Instandsetzung der Bausubstanz
 - Auskleidung / Abdichtung
 - Anpassung an das vorhandene Rohrsystem oder kompletter Ersatz
 - Reinigung und Desinfektion

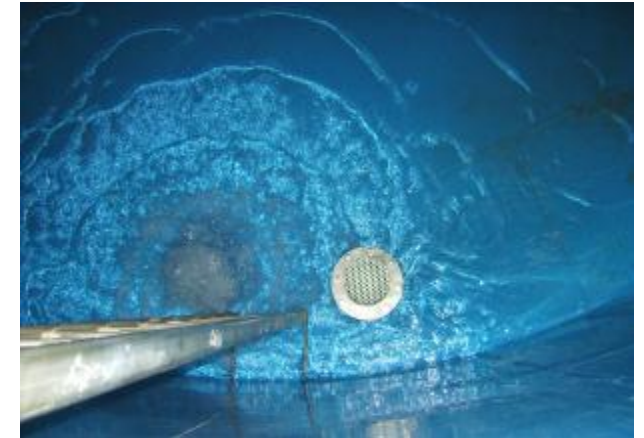
Qualitätssicherung:

Qualitätsmanagementsystem in Anlehnung an DIN EN 9001:2000 für die Herstellung von Abdichtungssystemen aus thermo-plastischen Kunststoffkomponenten.

Jährliche Überprüfung und Zertifizierung durch die Gütegemeinschaft AK GWS e.V. (Arbeitskreis Grundwasserschutz e.V.) und BAM (Bundesanstalt für Materialprüfung)

- Fachbetrieb nach § 19 I WHG
- Fremdüberwacht vom TÜV Nord
- Mitglied S.I.T.W. Fachverband
- Mitglied AK GWS e.V.
- Geprüfte Fachschweißer (TÜV; SKZ)

Trinkwasserbehälter Instandsetzung und Neubau mit PEHD - Platten



Dicht durch Erfahrung

Instandsetzung

PEHD-Dränage-Platten

Bei der Instandsetzung von Trinkwasserbehältern kommen Dränageplatten zum Einsatz.

Mit Hilfe der rückseitig angeordneten Dränagenoppen (800 St/m²) wird ein Dränageraum von 8 mm zwischen Auskleidung und Behälterwandung realisiert.

Verarbeitung

Die Dränageplatten werden lose auf einem vormontierten Raster aus PEHD-Streifen montiert und dann im Stoßbereich wasserdicht und material-homogen miteinander gem. DVS-Richtlinien verschweißt.

Die Schweißnähte werden mittels Vakuum und Hochspannung 100% auf Dichtheit geprüft.



Neubau

PEHD-Betonschutz-Platten

Betonschutz-Platten aus PEHD werden in einem Herstellungsverfahren mit rückwärtig angeordneten Verkrallungselementen (420 Ankernoppen / m²) extrudiert.

Verarbeitung

Die Betonschutz-Platten werden mit der glatten Seite an die Behälter-Innenschalung montiert.

Rohrdurchführungen werden als FF-Stück während der Montage an den Betonschutzplatten positioniert.

Nach dem Betonieren entsteht ein Behälter mit einer dauerhaft fest im Beton verankerten PEHD-Auskleidung in Wand, Boden und Decke.

Die Plattenstöße werden verschweißt und auf Dichtheit geprüft.



Vorteile von PEHD

- ▶ physiologisch unbedenklich
- ▶ keine Ablagerungen, durch eine dauerhaft gleichbleibende glatte Oberfläche
- ▶ wartungsfreundlich, beständig gegenüber Hochdruckreinigung
- ▶ widerstandsfähig gegenüber aggressiven Rohwasser
- ▶ chemisch beständig gegenüber üblichen Reinigungsmitteln
- ▶ dauerhaft dicht
- ▶ **Zulassung** DVWK W 270 / KTW

